

A close-up photograph of a woman with dark hair, smiling warmly at a baby. The baby is lying down and looking back at the woman with a wide, open-mouthed smile. The background is a soft, white fabric.

**INFORMACE
PRO NASTÁVAJÍCÍ MAMINKY**

Obsah

Úvod	4
Informace o porodnickém oddělení a ambulanci	6
Předporodní příprava	8
Porod	9
Epidurální analgezie	10
Doprovod blízké osoby při porodu	10
Odběr pupečnickové a placentární krve	11
Pupečnicková krev, dar na celý život	11
Kojení	12
Baby Friendly Hospital	13
Péče po porodu - systém rooming-in	14
Nadstandardní pokoje	16
Dětské oddělení, jednotka intenzivní péče	17
Co s sebou do porodnice	18
Nejčastější otázky	19

„
Děláme vše pro to,
aby byl porod zážitkem,
na který budete rádi
vzpomínat.
“





Úvod

Milá budoucí maminko,

na porodnickém oddělení Nemocnice Šumperk a.s. dobře víme, že pro úspěšné završení těhotenství je nutná kvalitní péče a příjemný přístup. Porod u nás je tou správnou volbou.

V této brožurce Vás seznámíme s porodnickým oddělením a novorozeneckým úsekem, možnostmi předporodní přípravy, průběhem porodu i poporodní péčí. K zodpovězení dotazů Vám je plně k dispozici ošetřující personál.



Jsme pro Vás správnou volbou

- ♥ Zajistíme pro Vás a Vaše dítě komplexní spektrum odborné péče.
- ♥ Samostatné pokoje Vám při porodu zaručí maximální soukromí.
- ♥ Nabízíme nadstandardně vybavené pokoje.
- ♥ Samozřejmostí jsou moderní koupelny a sociální zázemí.
- ♥ Nabízíme výběr až ze 6 jídel, svačtinový bar a potravinový balíček v lednici na pokoji.
- ♥ Pobyt maminek s dětmi umožňujeme 24 hodin denně.
- ♥ Umožňujeme ambulantní porody.
- ♥ Rádi umožníme účast otce či jiné osoby u porodu.
- ♥ Na požádání provádíme porody v epidurální analgezií.
- ♥ Zajišťujeme odběry pupečnické krve.
- ♥ Nabízíme focení novorozenců zdarma.
- ♥ Podporujeme poporodní bonding (kontakt matky s dítětem po porodu).
- ♥ Nabízíme Vám sestavení porodního plánu.
- ♥ Na webových stránkách nemocnice si můžete prohlédnout prostory našeho oddělení.
- ♥ Nabízíme cvičení, plavání a přednášky pro nastávající rodiče.
- ♥ Po porodu maminkám zajišťujeme léčebnou rehabilitaci.
- ♥ Novorozenecký úsek má statut centra intermediární péče o novorozence.
- ♥ Jsme nositelem prestižního titulu **Baby Friendly Hospital**.
- ♥ Před porodem Vás rádi seznámíme s prostředím a personálem.
- ♥ Nabízíme Vám citlivý klientský přístup - jsme tu pro Vás.



Nepřetržitě pro Vás zajišťujeme horkou linku kojení a laktační poradnu na tel.: +420 **724 140 330** v pracovní dny od **8:00** do **20:00 hod.**

Informace o porodnickém oddělení a ambulanci

Diagnostickou, léčebnou a ošetrovatelskou péči poskytují erudovaní lékaři, porodní asistentky, fyzioterapeutka a dětské sestry Nemocnice Šumperk.

Porodnickou ambulanci navštěvují ženy:

- ♥ s rizikovou graviditou odeslané ošetřujícím gynekologem k dovyšetření,
- ♥ předané ošetřujícím gynekologem do péče před porodem,
- ♥ k monitoraci srdečních ozev plodu tzv. CTG, k ultrazvukovému vyšetření, přijímané k porodu.

V porodnické ambulanci můžete v klidu sepsat veškerou dokumentaci ještě před přijetím k porodu. K předběžnému vyplnění porodopisu (CHECK-IN) je nutné se objednat na telefonním čísle **+420 583 332 302**. Na tomto čísle Vám také rádi poskytneme bližší informace o provozu ambulance a spektru poskytované péče. Aktuální informace naleznete také na www.nemocnicesumperk.cz





Předporodní příprava

Abychom Vám co nejvíce usnadnili porod, připravili jsme pro Vás kurzy předporodní přípravy.



Bližší informace:

T: +420 **583 332 302**



Přednášky, kurzy cvičení a plavání

- Kurzy cvičení probíhají v tělocvičně rehabilitačního oddělení Nemocnice Šumperk.
- Kurzy plavání probíhají v prostorách bazény rehabilitačního oddělení Nemocnice Šumperk.
- **Na kurz je nutné se předem objednat v on-line v rezervačním systému REENIO (QR kód).** Oba kurzy jsou vedeny pod odborným dohledem lektorky - porodní asistentky nebo fyzioterapeutky. Termíny a další informace naleznete na **www.porodnicesumperk.cz**.
- Přednášky pro nastávající rodiče připravují lékaři a porodní asistentky Nemocnice Šumperk ve spolupráci s odborníky z terénu.
- Součástí předporodní přípravy jsou i prohlídky porodnického oddělení, nadstandardních pokojů a porodních pokojů, seznámení s prostředím.



Porod

Během porodu Vám nabízíme: relaxační vanu LoveStory II, aromaterapii - voňavý porod, relaxační hudbu, masáže, balón, žebřiny, masážní sprchu, epidurální analgezii, bylinné obklady hráze (vaginální napáčka).

V samostatném porodním pokoji je rodička v péči porodní asistentky v první době porodní, během samotného porodu i bezprostředně po něm, a to současně s narozeným dítětem. Samozřejmostí je možnost přítomnosti partnera nebo blízké osoby. Součástí každého porodního pokoje je vlastní sociální zázemí.



Součástí vybavení porodních sálů jsou pomůcky pro relaxaci, nebo porod, např. porodní gauč, REBOZO šátky, overbaly a míče, ribstoly, měkké podložky pro úlevové polohy např. v pokleku. Míče, overbaly a rebozo, používáme k uvolnění pánevního dna a různých bolestí, např. v křížové oblasti, ribstoly slouží k relaxaci opíráním, nebo zavěšením, měkké podložky a porodní gauč mohou pomoci zaujmout úlevovou polohu jak v I. době porodní, tak i za porodu. Rodička si může ulevit od bolesti sprchování zad a podbříšku teplou

vodou, nebo pobytem ve vaně. Při porodu si může žena vybrat polohu, která je pro ni nejpřirozenější, např. vertikální polohu, při níž je využívána gravitace, která napomáhá lepšímu průběhu, nebo na boku, na čtyřech – tak jak je to pro ni přirozené. Porod lze zpříjemnit poslechem relaxační hudby, coloroterapie a aromaterapie za pomocí vonných esencí. Aromaterapii poskytujeme prostřednictvím aromalampy, nebo voňavé masáže. Podrobné informace Vám kdykoli poskytne porodní asistentka.

Epidurální analgezie

Tato metoda zlepšuje zásobení miminka kyslíkem a částečně urychluje průběh porodu. Je dokonale bezpečná.

Porod je pro každou maminku jeden z nejkrásnějších okamžiků v životě. Naším cílem je pomoci Vám prožít tyto chvíle radostně, v psychické i fyzické pohodě a bez bolesti. Proto Vám **nabízíme porod v epidurální analgezi**, nazývaný též bezbolestným porodem.

V čem tato metoda spočívá? V určité fázi porodu, když se stahy dělohy stávají pro matku velmi bolestivé, je do bederní části zad injekčně aplikováno anestetikum, které znecitliví krajinu břicha a pánve. Při tom je zachována pohyblivost rodičky a vnímání děložní činnosti (rodička vnímá stahy jako mírné tlaky v podbříšku). Není tak narušena spolupráce matky a porodníka při tlačení ve II. době porodní.

Doprovod blízké osoby při porodu

V naší nemocnici umožňujeme maminkám přítomnost partnera nebo jiné blízké osoby u klasického i operačního porodu. O této službě Vás informují porodní asistentky při přednáškách pro nastávající maminky nebo při příjmu v porodnické ambulanci.

Odběr pupečnickové a placentární krve

Pupečnicková krev je krev, která se nachází v placentě a pupeční šňůře miminka. Je bohatým a cenným zdrojem tzv. kmenových buněk, které jsou velmi mladé a mají oproti jiným kmenovým buňkám v těle mimořádně vysokou schopnost množit se a obnovovat nemocí poškozenou tkáň. Tyto kmenové buňky mohou zachránit život nebo zmírnit průběh onemocnění. Pod dohledem Státního ústavu pro kontrolu léčiv zajišťuje gynekologicko-porodnické oddělení Nemocnice

Šumperk odběry pupečnickové krve ve spolupráci s rodinnou bankou pupečnickové krve **Cord Blood Center CZ**. Porodnice rozšířila nabídku odběrů o možnost odběru placentární krve (tzv. odběr Premium), který navýší počet odebraných kmenových buněk z pupeční šňůry. Odběr se provádí ve třetí době porodní po přestřižení pupeční šňůry. Odběr je naprosto bezbolestný a nepředstavuje žádné riziko pro dítě, ani maminku.

Pupečnicková krev, dar na celý život

Společnost Cord Blood Center zprostředkovává na území České republiky zpracování, vyšetření, zamrazení a uskladnění pupečnickové a placentární krve a tkáň pupečnicku, zajišťuje také koordinaci odběrů pupečnickové a placentární krve mezi maminkou a porodnicí.



Cord Blood Center

Rodinná banka na uchování kmenových buněk z pupečnickové krve Vašeho dítěte.

Registrace a informace:

+420 800 900 138

www.cordbloodcenter.cz

Kojení

O významu kojení a prvním přiložení děťátka k prsu Vás bude informovat porodní asistentka na porodním sále. Děťátko je poprvé přiloženo k prsu do půl hodiny po porodu. Pokud to jeho stav umožňuje, může s Vámi setrvat po celou dobu v porodním pokoji. Dle zdravotního stavu jste společně předáni na porodnické oddělení. Dětské sestry a porodní asistentky Vás seznámí se správnou technikou kojení a budou připraveny Vám kdykoliv poradit v rámci laktační poradny nebo telefonické horké linky kojení.

- ♥ Podporujeme přikládání k prsu bez omezování délky a frekvence kojení.
- ♥ Nepodáváme dětem čaj ani jiné náhražky mateřského mléka.
- ♥ Pokud Vaše děťátko bude potřebovat dokrmování, rozhodne o tom dětský lékař a strava bude podávána alternativním způsobem - stříkačkou po prstu.
- ♥ Při propuštění Vás bude lékař informovat o významu výlučného kojení do šestého měsíce věku dítěte.
- ♥ Mateřské mléko je pro zdravý vývoj jedince nenahraditelné z hlediska nutričního, imunologického a psychologického.

Jako pracoviště s titulem **Baby Friendly Hospital** odchází z naší nemocnice téměř **90 % plně kojonych dětí.**





BABY FRIENDLY HOSPITAL

BABY FRIENDLY HOSPITAL

V roce 2004 získala nemocnice významné ocenění - titul Baby Friendly Hospital, což znamená „nemocnice přátelsky nakloněná dětem“. Jedná se o jednu z nejnámějších aktivit vyhlášenou organizací UNICEF. Ta titul celosvětově uděluje nemocnicím, jejichž dětská a novorozenecká oddělení splní náročná kritéria stanovená Světovou zdravotnickou organizací na podporu kojení jako jedné z hlavních podmínek zdravého vývoje dítěte.

Nabízíme Vám možnost celodenní telefonické konzultace s dětskými sestrami a porodními asistentkami Nemocnice Šumperk či s národní linkou kojení k problémům s kojením a péčí o novorozence.



Horká linka kojení je tu pro Vás 24 hodin denně:

Novorozenecké oddělení: +420 **583 332 322**

Národní linka kojení: +420 **261 082 424**

Laktační poradna: +420 **724 140 330**

(pro objednání volejte v čase od 8:00 do 20:00 hod.)

Péče po porodu

SYSTÉM ROOMING-IN

Na porodnickém oddělení Nemocnice Šumperk je zavedený rooming-in, což je systém zajišťující po porodu nepřerušovaný kontakt matky s novorozencem. Umožňuje mamince, aby mohla kojit tak, jak dítě potřebuje a naučila se co nejdříve o miminko pečovat.

Pro dítě tento systém představuje nesporné výhody. Je-li novorozenec s matkou 24 hodin denně, může být kojen kdykoliv podle potřeby a dochází tak k rozvoji laktace. S péčí o novorozence mamince pomáhá dětská sestra a porodní asistentka.

Snahou všech pracovníků oddělení je, aby maminka během pobytu v naší porodnici porozuměla potřebám dítěte a miminko plně kojila. Budete proto informována o důležitosti kojení, o mateřském mléce potřebném pro správný tělesný a citový vývoj novorozence. Naučíme Vás pečovat o prsy a nabídneme pomoc v laktační poradně i po propuštění domů.



Respektujte prosím hygienické požadavky na ošetřování dětátka a pokyny pro zajištění jeho bezpečnosti.

1. Před každým kontaktem s dítětem si pečlivě umyjte ruce.
2. Dítě zásadně ošetřujte na přebalovacím stole nebo v postýlce. Nepokládejte dítě na svá lůžka, zvláště ne na jednorázovou podložku určenou pro Vás. Očistky jsou infekční materiál.
3. Nenechávejte dítě samotné na přebalovacím stole nebo na Vašem lůžku.
4. První dny po porodu přikládejte dítě k prsu tak často, jak samo vyžaduje. Při každém kojení přikládejte dítě k oběma prsům, tvorba mléka se tak urychlí. Pokud máte mléka dostatek, začněte prsy při kojení střídat. Nezapomeňte, že po kojení si dítě musí odříhnout.
5. Je-li dítě po napití neklidné, podívejte se, zda nepotřebuje přebalit, na chvíli ho pochovejte. Ke spaní dítě ukládejte střídavě na záda a na oba boky. Polohu na bříšku pro spaní nedoporučujeme.
6. Při používání jednorázových plen není nutné dítě přebalovat při každém pomočení. Zadeček znečištěný stolicí neutírejte suchou plenou, umyjte jej vodou a mýdlem, ošetřete mastí proti opruzeninám.
7. Použité pleny odkládejte do určené nádoby s nápisem „jednorázové pleny“, které jsou umístěny ve skříňce pod vaničkou spolu s boxem na použité oblečky.
8. Doporučujeme Vám, abyste z pokojů odcházely postupně tak, aby jedna maminka vždy zůstala na pokoji.
9. Jste-li unavená a chcete odpočívat nebo spát, uložte dítětko do jeho postýlky. V žádném případě jej nenechávejte u sebe v lůžku!

Nadstandardní pokoje

Vybavení:

- obývací nábytek
- sprchový kout, WC
- televize
- lednice, varná konvice

Porodnické oddělení Vám nabízí čtyři nadstandardní pokoje, které jsou vybaveny lůžkem pro doprovod.

Při příjmu do porodnice nahlaste porodní asistentce, že máte zájem o nadstandardní pokoj. Aktuální informace o cenách Vám poskytne personál gynekologicko-porodnického oddělení nebo je získáte na tel. čísle +420 **583 332 321** a na www.nemocnicešumperk.cz.





LÉKÁRNA Nemocnice Šumperk a.s. - pavilon R

- ♥ Pro maminky a děti nabízíme péči v oblasti dětské a léčebné kosmetiky, výživy či ovocných a bylinných čajů.
- ♥ Kojící maminky si mohou vybrat potřebné doplňky pro podporu kojení.



Otevírací doba:

Po - Pá: 07:30 - 16:00 hod.

T: +420 583 334 542

E: lekarna@nemocnicesumperk.cz

Dětské oddělení Jednotka intenzivní péče

Součástí dětského oddělení je jednotka intenzivní péče, která je vybavená moderní přístrojovou technikou. Získala statut intermediárního neonatologického centra.

Zajišťuje tak péči o děti narozené od 34. týdne těhotenství. Komplexní péči o nezralé novorozence a novorozence s poruchou životních funkcí zajišťují erudovaní pediatři a dětské sestry.

Víte, co vzít s sebou do porodnice?

Doklady:

- ♥ zápis o určení otcovství
- ♥ prohlášení o jméně dítěte
- ♥ oddací list - kopie
- ♥ občanský průkaz
- ♥ průkaz pojištěnce
- ♥ těhotenský průkaz
- ♥ kontakt na pediatra
- ♥ v případě porodu plánovaným císařským řezem výsledky potřebných předoperačních vyšetření
- ♥ vyplněné informované souhlasy

Doporučujeme:

- ♥ gel z dubové kůry
- ♥ mast na bradavky
- ♥ bylinné obklady

K pobytu pro sebe:

- ♥ mobilní telefon + nabíječka
- ♥ pohodlná domácí obuv
- ♥ léky, které pravidelně užíváte
- ♥ župan
- ♥ přezůvky
- ♥ psací potřeby
- ♥ jeden pár elastických kompresních punčoch k bandáži dolních končetin
- ♥ podprsenka pro kojící matky (2x)
- ♥ absorpční vložky do podprsenky
- ♥ jednorázové poporodní kalhotky
- ♥ osuška (2x)
- ♥ toaletní potřeby

Načtěte pomocí QR kódu odkaz
na kompletní seznam:
co s sebou do porodnice



Nejčastější otázky

1. Provádí se u rodiček paušálně nástřih hráze a nálev (klyzma)?

Nástřih hráze ani klyzma paušálně neprovádíme. Hráz porodník nastřihuje podle průběhu porodu a podle individuálního stavu tkáně, ze které je hráž složena.

Klyzma je podáváno po dohodě s rodičkou. Pokud má žena zájem o šetrnější vyprázdnění střev, lze použít přípravky YA L, který si žena sama přinese.

2. Kdy dochází k prvnímu přiložení dítěte k prsu?

Pokud porod proběhl fyziologicky a dítě je

v pořádku, přikládá porodní asistentka dítě k prsu ihned po jeho vybavení, a nebo provádíme poporodní BONDING.

3. Kde je umístěno dítě po porodu?

Na porodnici je praktikován systém rooming-in, což znamená, že pokud je dítě v pořádku, je umístěno na pokoji s matkou nepřetržitě.

4. Lze si předem prohlédnout porodní sál a porodnické oddělení?

Rádi Vám budeme k dispozici, prohlídky porodního sálu umožňujeme dle aktuální situace na sále.



Mgr. Anna Holinková

VEDOUČÍ PORODNÍ ASISTENTKA

+420 724 249 616

anna.holinkova@nemocnicesumperk.cz

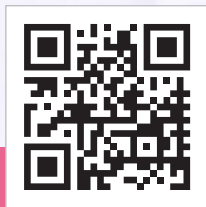


Mgr. Vladislava Dajčová

VRCHNÍ SESTRA

+420 724 161 051

vladislava.dajcova@nemocnicesumperk.cz



Porodnice Nemocnice Šumperk

Pavilon A, 3. patro

Porodnické oddělení: +420 583 332 321

Porodní sál: +420 583 332 333

Novorozenecký úsek: +420 583 332 322

Ambulance porodnická - příjmová: +420 583 332 302

Horká linka kojení: +420 583 332 322

Laktační poradna: +420 724 140 330

Národní linka kojení: +420 261 082 424

www.porodnicesumperk.cz

 Porodnice Šumperk

 pomahame_na_svet

